

Diagnosi più accurate, grazie alla DRYPIX più avanzata di sempre

DRYPIX Smart nasce dall'esperienza di FUJIFILM nel settore delle stampanti medicali con tecnologia laser e si presenta quale strumento ideale per la distribuzione di immagini di altissima qualità in ogni tipo di servizio o dipartimento di diagnostica radiologica. Nonostante le dimensioni contenute, garantisce risultati di eccellenza sia in termini di qualità che di produttività, in ogni condizione di impiego.

Compatta ed efficiente

Alta produttività

DRYPIX Smart raggiunge la produttività di 80 film/ora nel formato 35x43 cm: un risultato all'altezza dei sistemi di più alto profilo presenti sul mercato, che garantisce il rispetto di carichi di lavoro elevati e la minima attesa per i pazienti.

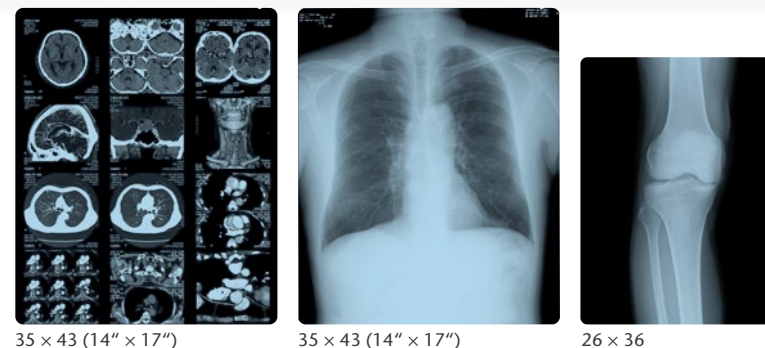
Due vassoi di carico per la massima flessibilità

DRYPIX Smart permette l'impiego contemporaneo di pellicole di diverso formato: i due vassoi in dotazione possono ospitare pellicole di ciascuno dei formati proposti da FUJIFILM.



Pellicole FUJIFILM Dry Imaging

L'alta qualità delle pellicole DI-HL e DI-ML contribuiscono alla realizzazione di immagini di alta qualità. Il tono neutro permette di ottenere stampe nitide e brillanti, comparabili con quelle fornite dalla tecnologia a umido.



35 x 43 (14" x 17")

35 x 43 (14" x 17")

26 x 36

2 vassoi

ECO-DRY SYSTEM

La tecnologia ECO-DRY di FUJIFILM è stata sviluppata con grande attenzione per la tutela dell'ambiente. Le pellicole DRYPIX utilizzano un solvente ad acqua privo di odori sgradevoli e in grado di replicare la brillantezza delle immagini stampate con tecnologia ad umido. La stessa cura viene adottata in tutto il processo di produzione, che trae vantaggio dal brevetto per l'impiego di un rivestimento privo di componenti organiche.

produttività
80 pellicole/ora

formato 35x43 cm

ideale per
mammografia
(508 dpi)

Immagini di qualità per la massima versatilità

Alta risoluzione ed elevata densità ottica

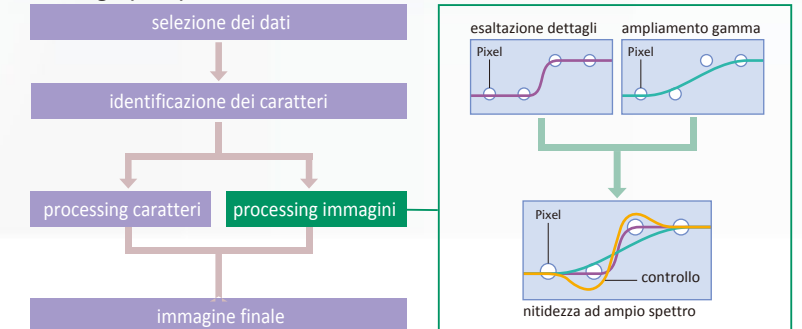
Grazie alla massima risoluzione di 508 dpi e alla densità ottica di 4.0*, DRYPIX Smart è adatta anche per mammografia, dove la massima qualità delle immagini è garantita.

*con pellicole DI-ML.

Uno speciale processing, per immagini di alta qualità

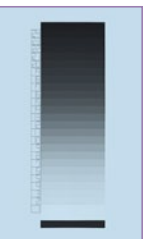
La speciale interpolazione Advanced Variable Response (A-VR) di Fujifilm permette di distinguere le immagini dai caratteri alfanumerici: il trattamento delle due componenti è diverso e permette di ottimizzare da un lato la nitidezza dei caratteri, mentre dall'altro viene garantita l'applicazione di gamme di contrasto dedicate alle immagini.

tecnologia (A-VR)



Controllo di qualità

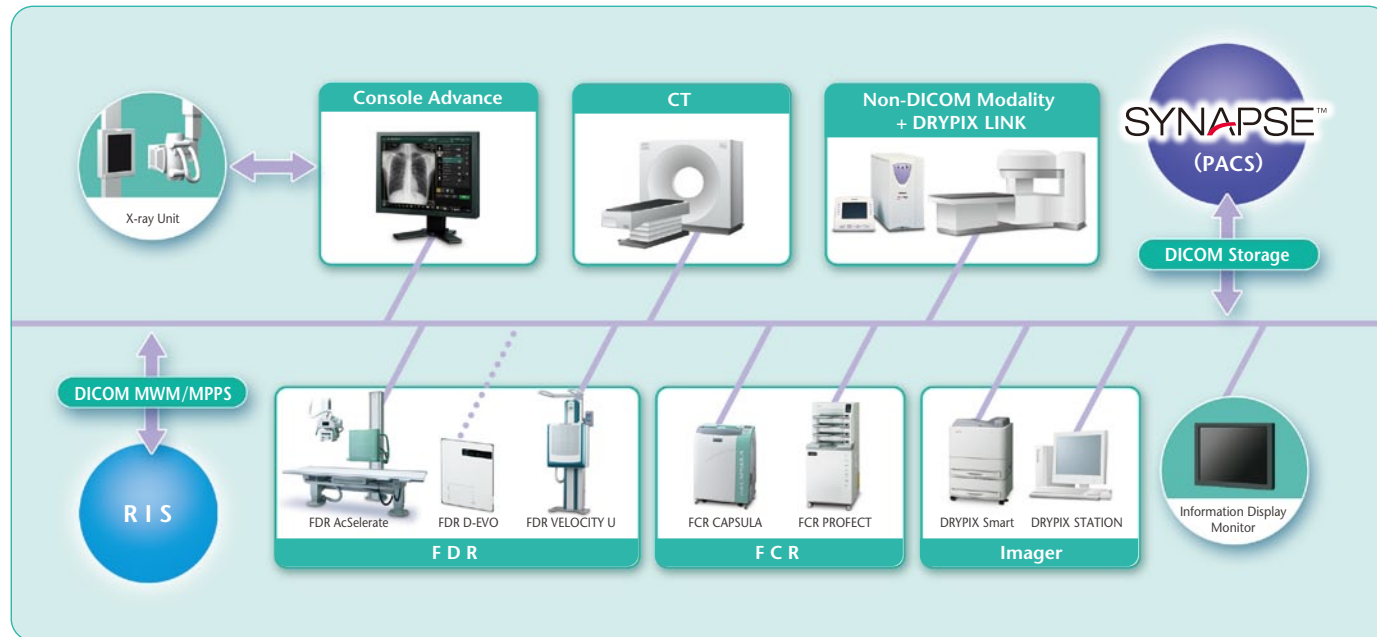
DRYPIX Smart stampa su film una scala di grigi a 24-bit, quindi procede automaticamente alla valutazione densitometrica. Questa operazione consente aggiustamenti anche fini dei settaggi di stampa (FDC: Auto Film Density Correction) per conservare i più alti standard in ogni momento: pattern diversi vengono dedicati ai controlli in mammografia.



SAR (Smooth Curve Arranging)

Smooth Curve Arranging (SAR) garantisce la migliore gamma di toni nell'impiego di modalità diverse (come TAC e RMN), adattandosi in modo dinamico alla rappresentazione di pazienti con diverse caratteristiche. Le LUT a disposizione sono in grado di conformarsi a sistemi di acquisizione proposti da diversi costruttori.

configurazione



FUJI MEDICAL DRY LASER IMAGER **DRYPIX** Smart Model: DRYPIX 6000

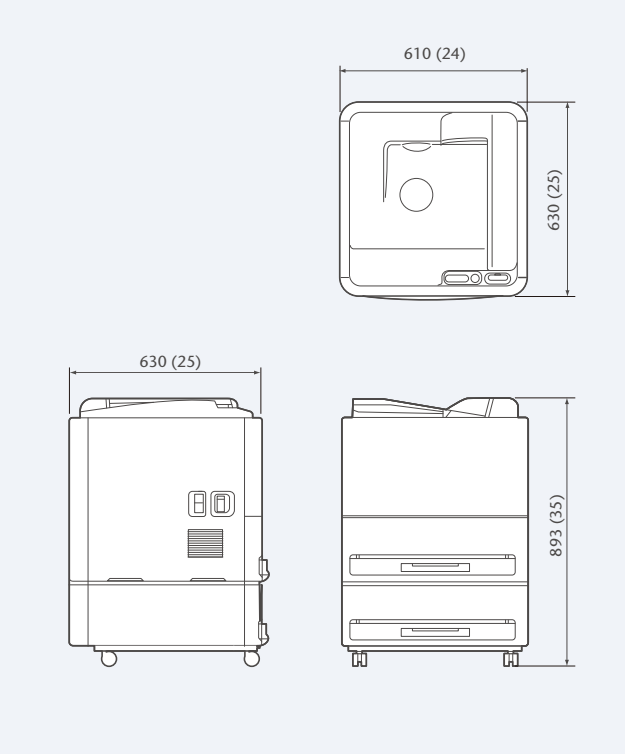
Stampante ad elevata efficienza e produttività, adatta a multiple modalità.



Specifiche tecniche DRYPIX Smart

Componenti standard	Fuji MEDICAL Dry Laser Imager DRYPIX Smart (Model: DRYPIX 6000)
Metodo di stampa	sviluppo termico mediante laser
Pellicole compatibili	Fuji Medical Dry Imaging Film DI-HL (blue base) 35 x 43 cm (14" x 17") 35 x 35 cm (14" x 14") 26 x 36 cm (10" x 14") 25 x 30 cm (10" x 12") 20 x 25 cm (8" x 10") DI-ML (blue base) 26 x 36 cm (10" x 14") 25 x 30 cm (10" x 12") 20 x 25 cm (8" x 10")
Modalità di carico	a luce giorno
Vassoi di carico	2 vassoi distinti (5 formati di pellicola a disposizione)
Produttività	Circa 80 film/ora 35 x 43 cm (14" x 17")
Risoluzione	50 µm (508 dpi)/100 µm (254 dpi)
Scala di grigi	14 bits
Memoria	1GB
Calibrazione	Automatico
Ingressi	DICOM network input x 1 channel only
Dimensioni	610 x 630 x 893 mm (24" x 25" x 35")
Peso	104 kg (229.3 lbs.)
Alimentazione	AC100-240V/ Single phase Frequency 50-60Hz
Condizioni ambientali	•Temperatura: 15-30°C •Umidità: 40-70%RH (a 15°C) a 15-70%RH (a 30°C)

Dimensioni



L'aspetto e le specifiche del prodotto possono variare senza preavviso rispetto a quanto contenuto nel seguente documento. Rivolgersi al rappresentante Fujifilm di zona per ulteriori informazioni

